

PRINTRONIX®

GLOBAL PRINTING...ENABLED.

LASERLINE® – L1524 / L5500 PRINTERS



Versatilidad para ambientes exigentes de impresión.

Las sólidas impresoras de alta velocidad de la serie LaserLine han sido fabricadas especialmente para los exigentes usos propios de los entornos de cadenas de suministro y centros de distribución. Estas impresoras combinan la calidad y velocidad del láser con la conveniencia y funcionalidad de la impresión en formularios continuos.



LASERLINE – L1524 / L5500 PRINTERS

PRINTNET® ENTERPRISE, LISTO PARA PSA® 2 Y SAP™ R/3®

PrintNet Enterprise le permite, administrar y controlar, en forma remota y desde un mismo sitio, todas las impresoras de linears de matriz, láser y térmicas de Printronix que estén conectadas a la red. Con la Printronix System Architecture (PSA2), todas las impresoras presentan la misma arquitectura de software e interface de control de sistema R/3 para ambientes SAP. La serie LaserLine se creó para ayudarle a realizar las tareas más exigentes y rigurosas, de impresión industrial.

LA SOLUCIÓN PRINTRONIX: CON LA SERIE LASERLINE ES POSIBLE IMPRIMIR SOBRE UNA AMPLIA VARIEDAD DE MEDIOS, ENTRE ELLOS:

- Etiquetas para correo y publicaciones
- Etiquetas para los tambores de productos químicos
- Tarjetas plásticas para afiliados
- Etiquetas para envíos de ropa y tarjetas de percha
- Etiquetas para estantes de supermercados
- Etiquetas de conformidad para aparatos el ectro domésticos
- Estados de cuenta y facturas de clientes
- Etiquetas adhesivas para ventanas de automóviles
- Códigos de barras para laboratorios médicos
- Etiquetas legales de Tyvek®

GARANTICE EL FUNCIONAMIENTO ÓPTIMO DE SU IMPRESORA LASERLINE:

Los suministros Printronix auténticos se han diseñado específicamente para mejorar la calidad de los impresos y complementar las funciones de todos los sistemas de impresión LaserLine de Printronix. Estos productos ofrecen rendimiento, fiabilidad y economía para satisfacer las necesidades de impresión más difíciles.

GENIUNE
PRINTRONIX
SUPPLIES

ESTUDIO DEL ÉXITO DE CLIENTES CON LAS IMPRESORAS LÁSER L5000 DE PRINTRONIX UN IMPORTANTE DISTRIBUIDOR IMPRIME DIARIAMENTE MILES DE ETIQUETAS CON CÓDIGOS DE BARRAS DE ALTA RESOLUCIÓN

EL CLIENTE:

Certified Grocers of California Ltd. es un importante distribuidor de artículos alimenticios y no alimenticios a puntos de venta al detalle en todo el estado de California.

EL PROBLEMA:

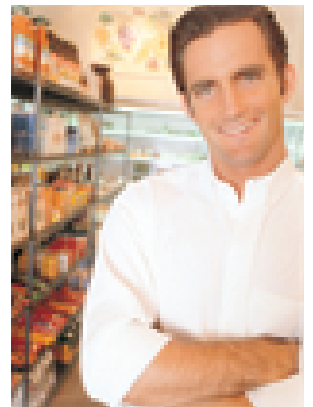
Certified Grocers utiliza el modelo de inventario conocido como "justo a tiempo" para asegurar la más alta calidad y la más amplia selección a sus clientes en Estados Unidos. Para responder de manera eficaz, Certified Grocers utiliza etiquetas escaneables en sus almacenes automatizados con el fin de facilitar la selección y el envío de las cajas de productos que deben entregarse. Desde su bodega en el sur de California, Certified Grocers despacha camiones con más de 700.000 cajas semanales de productos a miles de puntos regionales de venta al detalle. Para administrar dicha demanda, la bodega necesitaba una solución de impresión capaz de generar un promedio de 100.000 etiquetas escaneables de alta calidad por día.

LA SOLUCIÓN PRINTRONIX:

Entendiendo la necesidad del cliente de contar con una impresora duradera y confiable, Printronix ofreció una solución basada en sus impresoras láser L5000 y aplicaciones relacionadas. Las etiquetas adhesivas de código de barras se generan rápidamente, y mantienen una alta calidad y capacidad uniforme de escaneado.

"La L5000 posee la velocidad y la capacidad de impresión láser en formularios continuos que deseábamos, además de mucha flexibilidad para el futuro... No tuvimos que modificar los programas de nuestra computadora central... y ello nos permitió empezar a utilizar la nueva aplicación L5000 con gran rapidez. Los resultados a nivel de producción han sobrepasado nuestras expectativas."

BOB ASTAMENDI
Gerente
Centro de datos de Unified Western Grocers





PRINTRONIX®

GLOBAL PRINTING...ENABLED.



LA SERIE LASERLINE

Las sólidas impresoras de alta velocidad de la serie LaserLine han sido fabricadas especialmente para centros industriales de distribución, oficinas de servicios, y ambientes de planificación de recursos empresariales.

LASERLINE L5520:

La impresora L5520 imprime de manera económica imágenes de la más alta calidad en una amplia variedad de medios, como tarjetas plásticas, etiquetas sensibles a la presión y materiales sintéticos. Combina la tecnología FlashFusion™ con la impresión en formularios continuos para producir formularios de alta resolución, y viene equipada con la arquitectura PSA2, una velocidad de impresión de 20 páginas por minuto y un ciclo de utilización de 200.000.



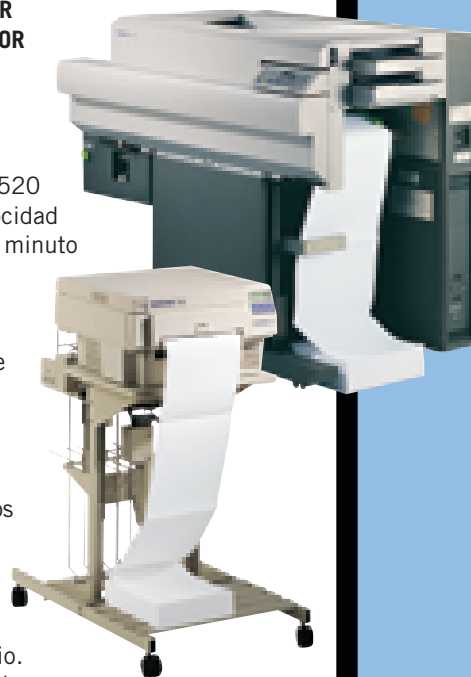
- **EL SISTEMA DE IMÁGENES FLASHFUSION PERMITE IMPRIMIR TANTO EN MATERIALES PLÁSTICOS COMO SINTÉTICOS**
- **PUEDEN PROCESAR FORMULARIOS DE 7" A 17.5" (17,7 A 44,4 CM) DE ANCHO**
- **ELIJA ENTRE NUESTRO APILADOR PASIVO ESTÁNDAR, O EL APILADOR ELÉCTRICO OPCIONAL**

LASERLINE L5535

La impresora L5535 ofrece las mismas ventajas que el modelo L5520 de la misma serie, sólo que su velocidad de impresión es de 35 páginas por minuto y su ciclo de utilización de 300.000.

LA L1524

Es nuestro potente modelo LaserLine para presupuestos limitados. Es perfecta para imprimir etiquetas, estados de cuenta y etiquetas de código de barras, entre otros usos. La L1524 puede procesar formularios de hasta 10" (25,4 cm) de ancho, y utiliza calor y presión para imprimir su imagen a la perfección. Su tamaño compacto le permite utilizarla como equipo de escritorio. También puede colocarla en el apilador motorizado opcional para obtener máxima funcionalidad.



CARACTERÍSTICAS Y BENEFICIOS

Las impresoras LaserLine son excelentes para procesar la impresión por lotes de informes, etiquetas y formularios especiales.

- **DISEÑADAS PARA ALTA PRODUCCIÓN, CON SUMINISTRO DE PAPEL Y RECEPTOR DE GRAN CAPACIDAD**
- **SU ALIMENTACIÓN DE PRECISIÓN, POR TRACTOR, ASEGURA UN REGISTRO CORRECTO DE LOS FORMULARIOS**
- **CONECTIVIDAD UNIVERSAL**
- **CONFIGURACIÓN Y CONTROL POR MEDIO DE PRINTNET ENTERPRISE**
- **LA PRINTRONIX SYSTEM ARCHITECTURE (PSA2) SIGNIFICA COMPATIBILIDAD CON APLICACIONES EXISTENTES**
- **SOLUCIÓN IPDS INTEGRADA PARA LOS REQUISITOS AFP DE IBM**
- **ENTRE LAS EMULACIONES DISPONIBLES SE INCLUYEN PGL/VGL, PCL 5 Y LOS CONTROLADORES DE WINDOWS**

LASERLINE – L1524 / L5500 PRINTERS

VELOCIDAD	L1524	L5535	L5520
Formas continuas	24 ppm (pág. 8.5"x 11")	35 ppm (pág. 11"x 8.5") hasta 24 ppm (pág. 16"x11")	20 ppm (pág. 11"x 8.5")
Hoja suelta (opcional)		27 ppm	
Ciclo de servicio (pp mes)	50.000	300.000	200.000
Tecnología	Láser/Presión	LED/flash Fusión	LED/flash Fusión
Calentamiento	Menos de 90 segundos	Menos de 60 segundos	Menos de 60 segundos
Tóner	Componente doble, seco 8000 pág./ botella@5% densidad de impresión	Componente doble, seco 25000 pág./ cartucho@4% densidad de impresión (tamaño A4 o carta)	Componente doble, seco 21000 pág./ cartucho@4% densidad de impresión (tamaño A4 o carta)

ALIMENTACIÓN CONTINUA (Una pieza, alimentador de tracción)	L1524	L5535	L5520
Ancho papel mín/máx.	4 a 10 pulgadas	7 a 16 pulgadas	7 a 16 pulgadas
Anch. máx. opcional		17.5	17.5
Long. papel mín/máx.	1" a 99"	1" a 99"	1" a 99"
Incrementos ajustables	1/8", 1/6", 1/2"	1/2", 1/6"	1/2", 1/6"

PAPEL DE HOJAS CORTADAS (Sólo una cara)	L1524	L5535	L5520
Tamaños		A3, A4, carta, B4, finanzas, legal, variable	

ESPOSOR	L1524	L5535	L5520
Bond	18 a 42 Lbs 67 a 158 g/m2	17 a 44 Lbs 64 a 166 g/m2	18 a 44 Lbs 68 a 166 g/m2
Material tarjeta/etiqueta	hasta 100 Lbs hasta 163 g/m2	hasta 125 Lbs hasta 262 g/m2	hasta 125 Lbs hasta 262 g/m2

ÁREA IMPRIMIBLE	L1524	L5535	L5520
Longitud de línea impresa	3" to 8.25"	6" to 14.6"	6" to 14.7"
Long. papel impreso		±.33" desde perf	±.33" desde perf

TIPO DE MATERIAL	L1524	L5535	L5520
Láser electrostático papel de calidad	sí	sí	sí
Sensible a presión etiquetas de láser	sí	sí	sí
Materiales Sintéticos		sí	sí
Tarjeta de plástico		sí	sí
Cheques MICR	sí		

MANEJO DE MATERIAL	L1524	L5535	L5520
Apilador pasivo estándar		sí	sí
Apilador de potencia opcional	sí	sí	sí
Apilador de potencia longitud del papel	9 a 14 pulgadas	7 a 14 pulgadas	7 a 14 pulgadas
Bandejas de entrada		500 hojas (A4, carta) 250 hojas (A3, A4, B4, carta, finanzas o legal)	
Bandejas de salida		250 hojas	

MEMORIA	L1524	L5535	L5520
Estándar	32 MB	32 MB	32 MB
Máximo	64 MB	64 MB	64 MB

RESOLUCIÓN	L1524	L5535	L5520
Estándar (puntos por pulgada)	300 x 300 ppp	300 x 300 ppp	300 x 300 ppp
Opcional		240 x 240 ppp 400 x 400 ppp	240 x 240 ppp 400 x 400 ppp

EMULACIONES	L1524	L5535	L5520
Estándar	LP+, PCL 5	LinePrinter Plus	LinePrinter Plus

SOFTWARE DE IMPRESORA	L1524, L5535, L5520
Software estándar	Printronix Printer Manager (PPM)
Lenguajes opcionales	PGL/VGL, 4028 IPDS, PCL5 en todas las interfaces

INTERFACES	L1524, L5535, L5520
Estándar	RS-232/ RS-422; IEEE 1284/paralelo Centronics, puerto de diagnóstico
Opcional	PrintNet 10/100 Base T, paralelo Dataproducts
CT opcional	Coax/Twinax con paralelo activo
Twinax	Interfaz twinax integrada para conexión a sistemas IBM Systems 36/38 y AS/400 directamente o a través de controlador de estación de trabajo IBM 5394 o 5494
Coax	Interfaz coax integrada para conexión a controlador de grupos IBM 3174, 3274 o 3276
Conmutación	Automática entre puertos activos

DIMENSIONES DE IMPRESORA CON APILADOR OPCIONAL	
L5520	Alto: 48" (1219 mm) Ancho: 30" (762 mm) Fondo: 50,4" (1280 mm)
L5535	Alto: 47,5" (1209 mm) Ancho: 50,6" (1285 mm) Fondo: 36,8" (935 mm)

ALIMENTACIÓN	L1524	L5535	L5520
Voltaje	120 o 240	200/220/240	200/220/240
Frecuencia	50 Hz/60 Hz	50 Hz/60 Hz	50 Hz/60 Hz

CONSUMO DE ENERGÍA	L1524	L5535	L5520
En impresión	800 vatios	4,3 KVA	2,94 KVA
En espera	42 vatios (Compatible con Energy Star)	0,5 KVA 15K BTU/h al imprimir	0,3 KVA 10K BTU/h al imprimir

AMBIENTE	L1524	L5535	L5520
Temperatura	41°F - 95°F	50°F - 86°F	50°F - 80°F
Humedad (RH)	20% - 85%	30% - 80%	30% - 80%
Ruido	53 dBA	60 dBA	60 dBA
Altitud máx	7500 pies	7500 pies	7500 pies

PESO	L1524	L5535	L5520
Impresora	55 Lb	500 Lb	353 Lb
Apilador	54 Lb	125 Lb	125 Lb